

natureparif

Agence régionale pour
la nature et la biodiversité

 **île de France**

IDDRI

Artificialisation & biodiversité

Causes, conséquences et dynamiques en Île-de-France

Marc BARRA, écologue - Natureparif

Quelques chiffres

- En France: 4,0 millions d'ha artificialisés soit 9% du territoire (*Source: Teruti-Lucas, 2012*)
 - Évolution: 1,64% / an (1981-2012)
 - Ralentissement entre 2010 et 2012



L'espace urbain a augmenté de 19% en une décennie (*F. Clanché et al, 2010*)

natureparif

Agence régionale pour
la nature et la biodiversité

île de France

PRÈS DE 20 %

de la population française pour environ 2% du territoire ; la densité francilienne (966 hab/km²) est 2,5 fois supérieure à la densité des Pays-Bas, le pays le plus densément peuplé d'Europe (hors Malte).

+ 1 MILLION

d'habitants attendus d'ici 2030. La population croît, la ville s'étend et grignote sur les espaces ruraux.

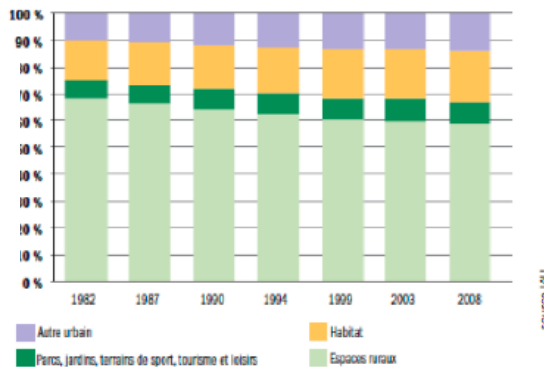
21%

du territoire est urbanisé.

16%

du territoire est minéralisé

Évolution de l'occupation du sol en ceinture verte depuis 1982



940 ha

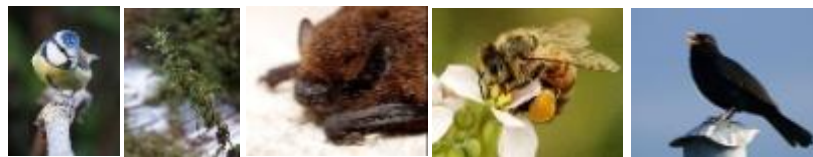
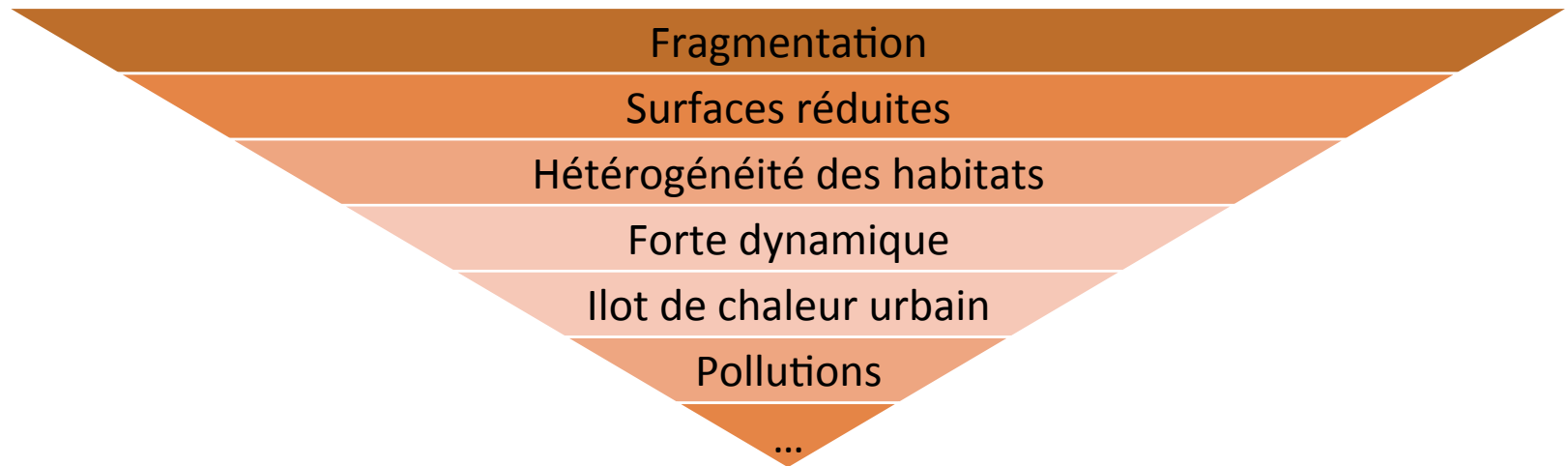
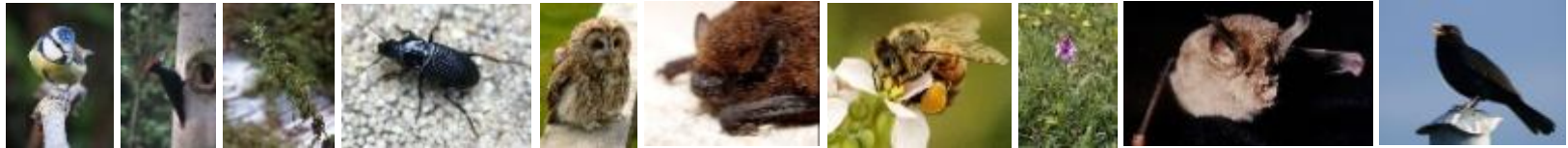
D'ESPACES RURAUX SONT CONSOMMÉS CHAQUE ANNÉE PAR L'URBANISATION (PÉRIODE 2003-2008),

soit l'équivalent de la ville de Paris tous les 11 ans ; soit l'équivalent de la superficie totale des Réserves Naturelles Régionales chaque année - fruit de nombreuses années de politiques de protection de l'environnement.

En Île-de-France:

- 21% d'espaces urbanisés en 2012 au sens du SDRIF (Source: MOS 2012, IAU)
- Évolution: 0,47% / an (2003-2008) et 0,24% (2008-2012)
- Espaces agricoles les plus touchés (543ha/an) mais **ralentissement** et recyclage urbain sont la tendance

L'urbanisation crée de nombreux filtres en ville qui sélectionnent qu'une petite partie des espèces pouvant potentiellement s'installer dans ces milieux



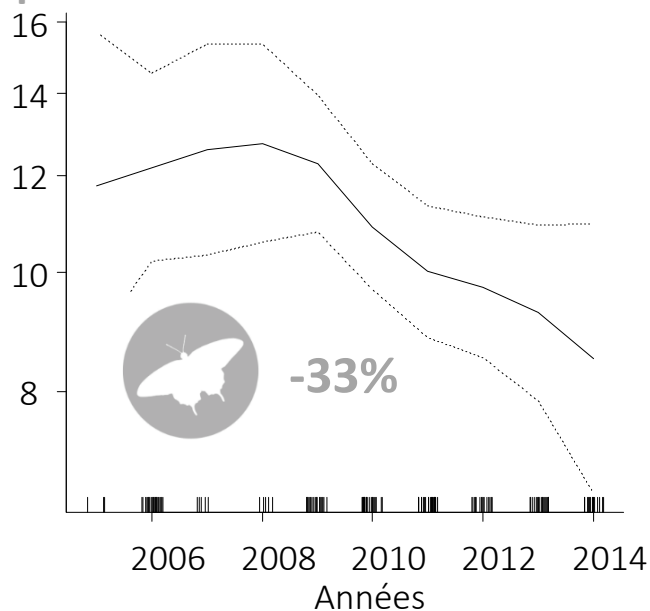
**Homogénéisation
biotique** des aires
urbaines



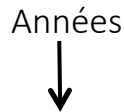
Milieux urbains

Ils couvrent 21% du territoire (MOS 2012), la biodiversité qu'ils abritent est en déclin dans les **parcs et jardins** : les espaces verts privés et publics

Abondance moyenne par transect

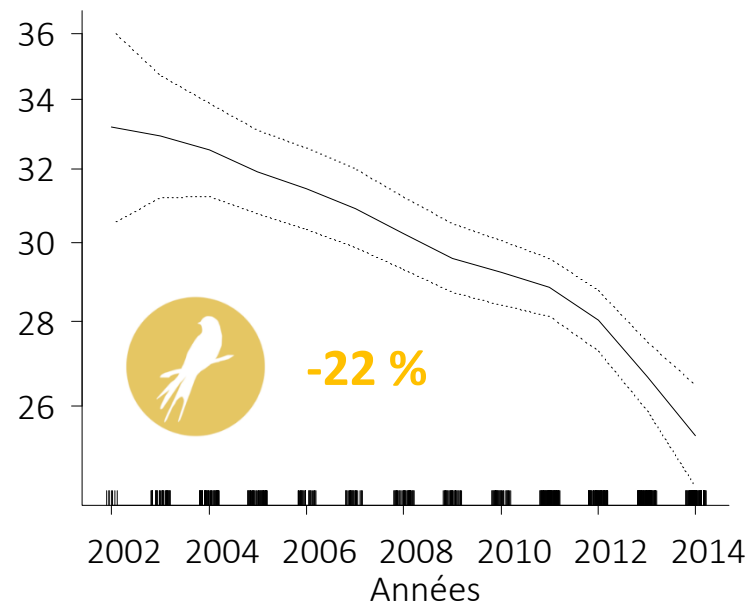


-33%



-22% au niveau national

Abondance moyenne par site



-22%



Stable pour la flore au niveau régional et au niveau national

Milieux urbains

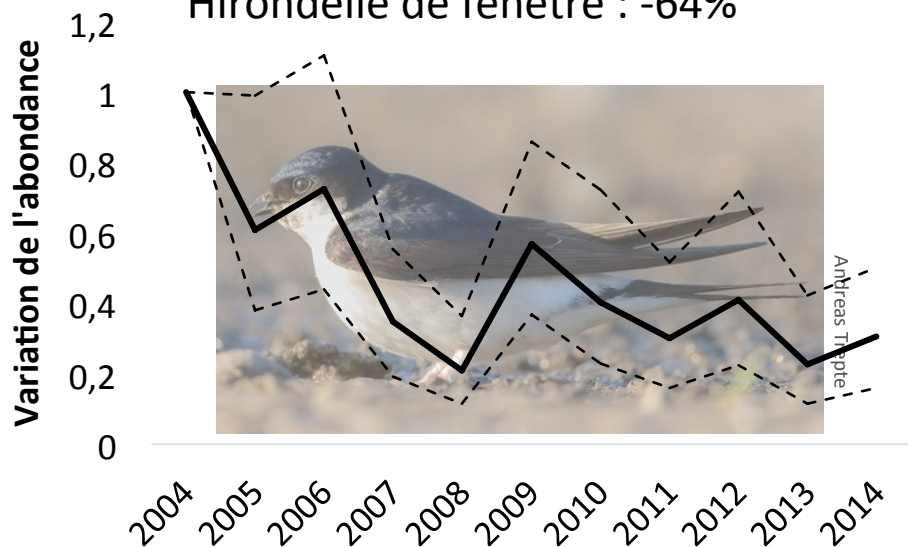
→ ... et en diminution pour les oiseaux (surtout les spécialistes!)



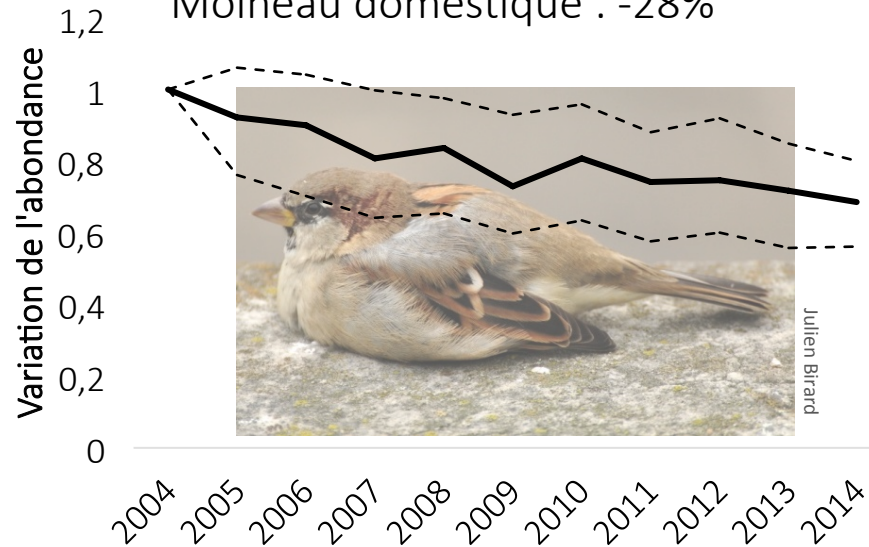
-23% pour les oiseaux

Et les spécialistes urbains connaissent le même déclin que dans le milieu agricole avec une chute de leurs effectifs de 30% en 11 ans.

Hirondelle de fenêtre : -64%



Moineau domestique : -28%



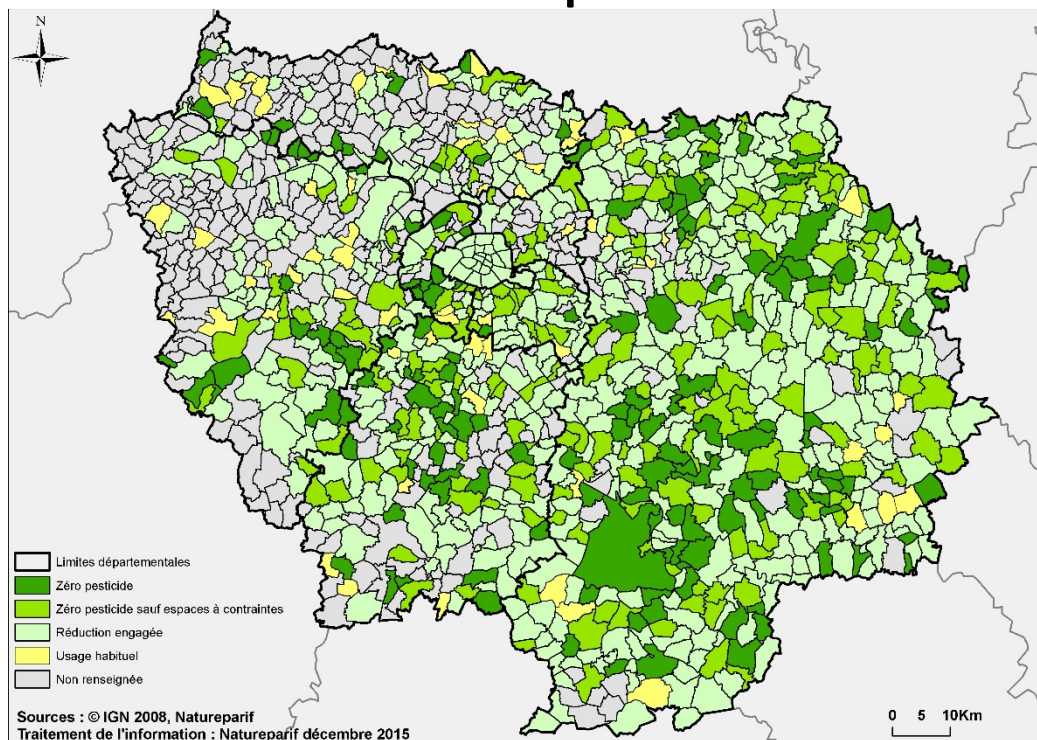
Milieux urbains

Interstices urbains: Bords de routes, de voies ferrées et zones bâties

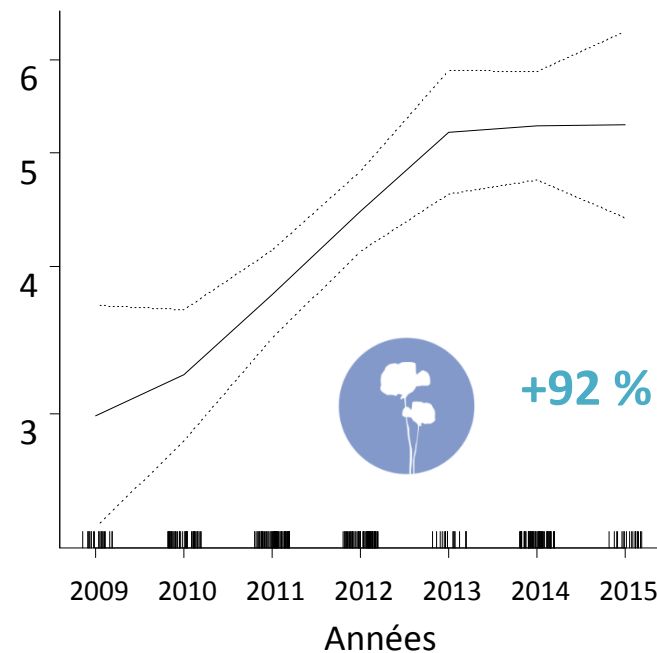


Réversibilité !

Effet de l'arrêt des pesticides?



Richesse moyenne par placette



Milieux agricoles

Superficie en 2000 : 1051 ha

Superficie en 2008 : 559 ha

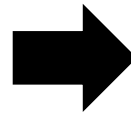
Ex. prairies humides



Mélibée : éteinte



Agreste : éteint



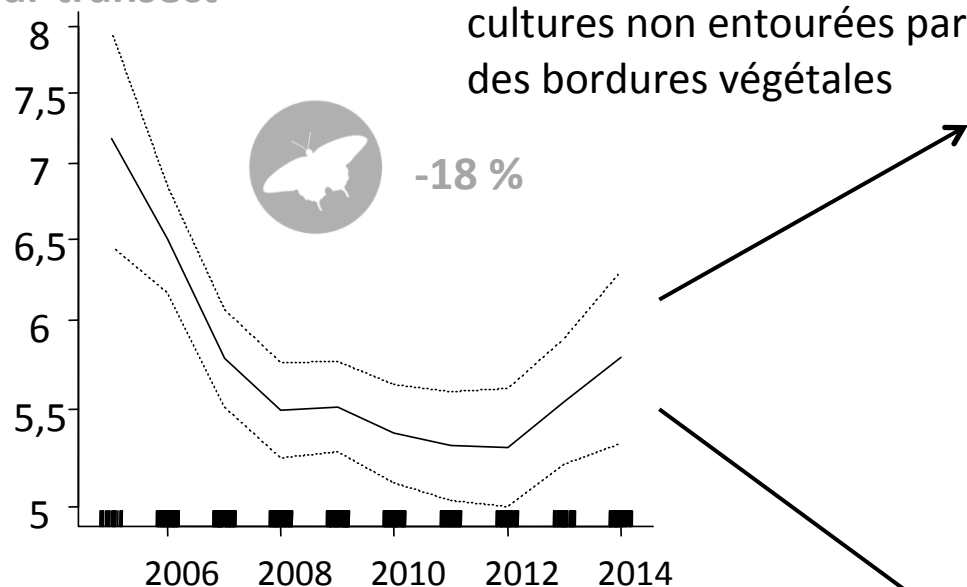
SAU moyenne 2000-2010 :
+ 26% (89 ha → 112 ha)

1200 T de substance actives de biocides
répandues chaque année

Milieux agricoles

Ils couvrent 47% du territoire (MOS 2012), la biodiversité qu'ils abritent est faible et en régression

Richesse moyenne par transect



-45 % dans les grandes cultures non entourées par des bordures végétales

-18 %

-15 % dans les grandes cultures avec des bordures végétales



Maxime Zucca



Maxime Zucca

Les haies et les bordures enherbées : un effet positif!

Du constat aux solutions :

Contenir l'urbanisation

Développer la nature en ville

Documents d'urbanisme

Planification



Aménagement de ZAC

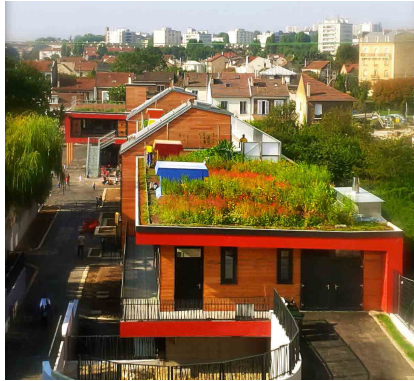
Lotissements

ÉcoQuartiers



Construction neuve

Rénovation



Matériaux

Infrastructures linéaires



territoire,
empreinte
écologique

bâti,
parcelle

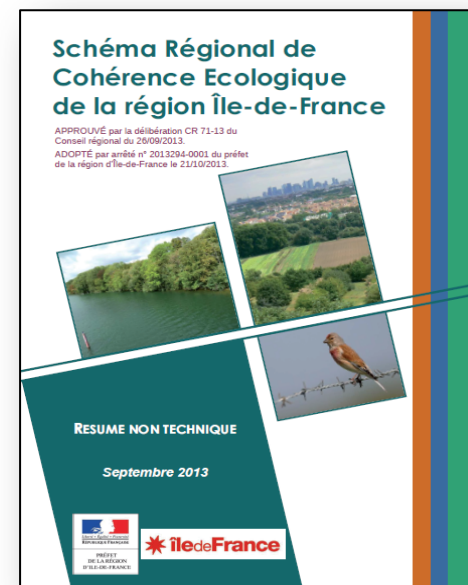
quartier,
îlot

ville,
interco

➔ POTENTIEL

Faire entre la biodiversité dans documents d'urbanisme et les outils de planification

- Utilisation du zonage et des sous-zonages réglementaire : classement en N ou A; sous-zonage plus précis (TVB humide par ex.)
- Utilisation des Articles du règlement pour faire entrer la biodiversité
 - Art. 11: recommandations pour la réalisation de toitures et façades végétalisées, le choix de haies végétales en guise de clôtures (ex. Longpont-sur-Orge, Mauchamps)
 - Art. 13 : possibilité de mettre en place un Coefficient de Biotope par Surface (ex. Paris, Montreuil)



Orientations d'aménagement et de programmation (OAP)

- OAP comprenant la création d'Espaces verts (PLU Vitry-sur-Seine, Brest)
- OAP désimperméabilisation des sols (PLU Lentilly)
- OAP réouverture des cours d'eau (PLU Bondy)

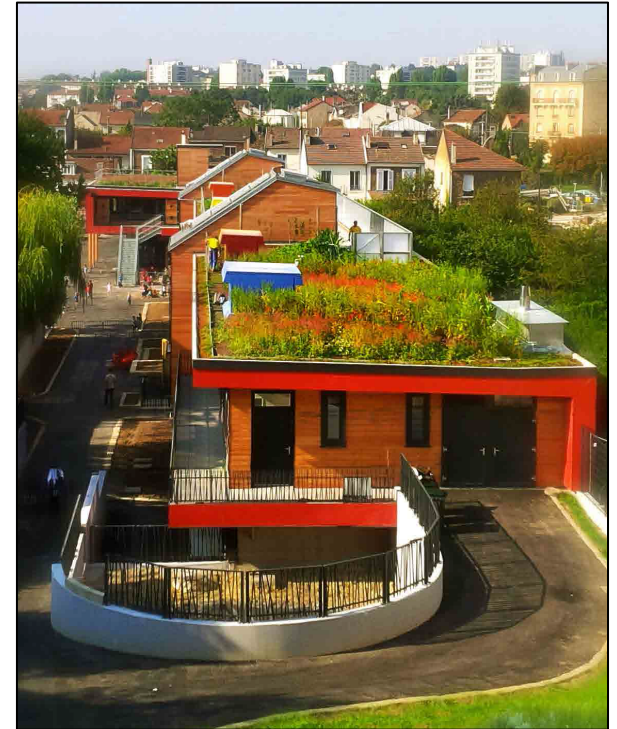
Mieux intégrer la nature dans l'aménagement, la construction et la rénovation



Gestion de l'eau à la parcelle = moins d'infrastructures (Lille)



Désimperméabilisation (Strasbourg)



Bâtiment bio-sourcé et végétalisé (Rosny-sous-Bois)



Île-de-France: 330 000 logements vacants (INSEE)



Construction sur pieux (Colombes) – Noues compactées (Nanterre)

Autres pistes et leviers d'action

- Mise en œuvre des recommandations du rapport « SAINTENY » : aides défavorables à la biodiversité (TASCOM, VSD)
- Révision des documents d'urbanisme / volonté politique de densification
- Séquence ERC doit être respectée ... mais la plupart des projets ne sont pas concernés !
- Essor des politiques de « nature en ville »
- Outils régionaux:
 - Plan vert régional : accroître l'offre en espaces verts
 - Agence des espaces verts / 55 PRIF soit 38 893 ha dont 14 188 acquis